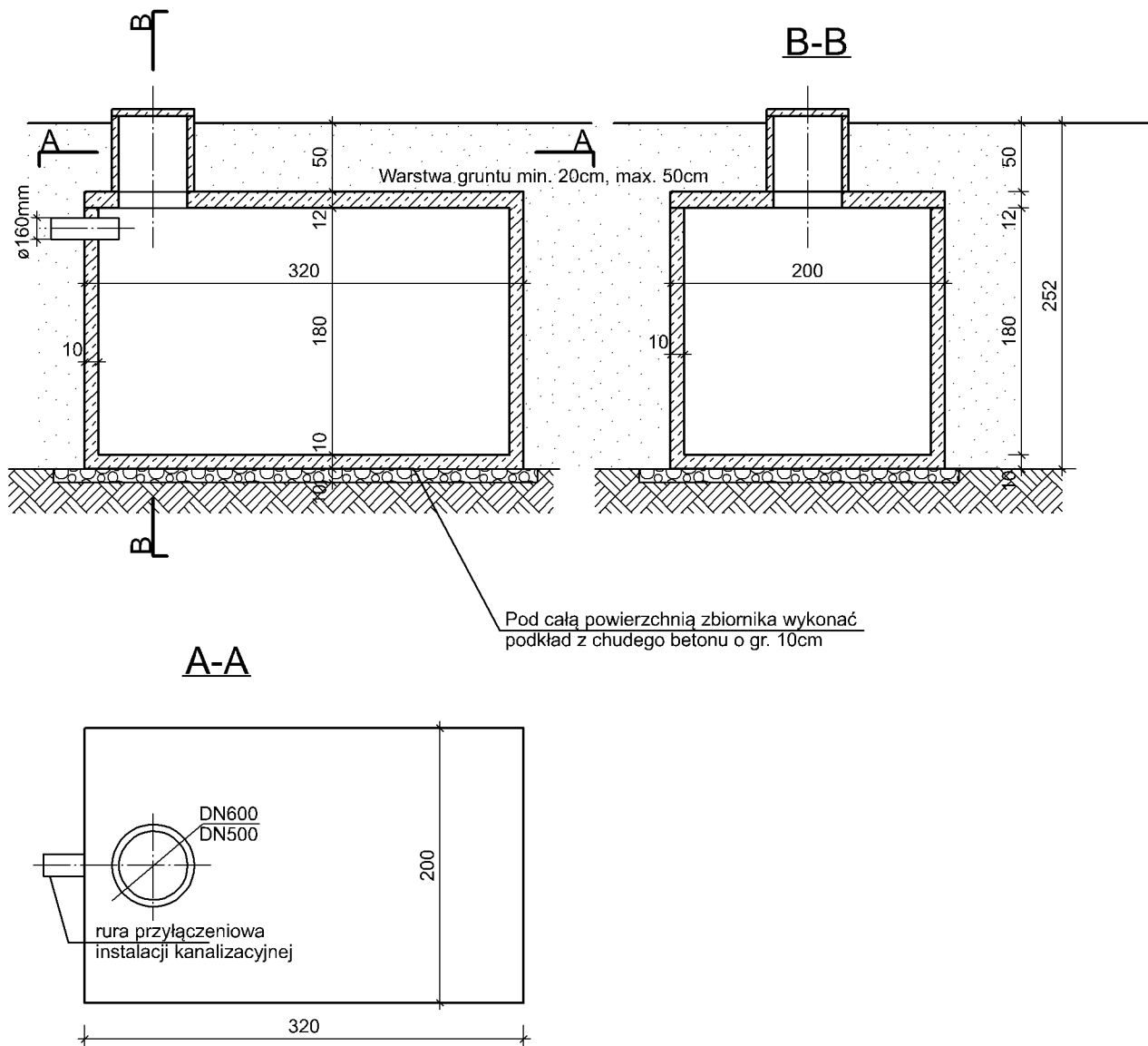


ZBIORNIK ŻELBETOWY PREFABRYKOWANY NA ŚCIEKI O POJ. 10m³



Uwagi:

- płyta pokrywowa o grubości 12cm dla zbiornika stosowanego na terenie zielonym
- w przypadku umieszczenia zbiornika w miejscu gdzie może wystąpić obciążenie od pojazdów osobowych lub dostawczych zastosować płytę pokrywową o grubości 16cm
- komin włazowy nad płytą pokrywową z rury betonowej DN600 (wewnątrz DN500)
- Przyłącze instalacji kanalizacyjnej usytuowane jest z boku zbiornika po środku krótszej ściany
- Wymiar wykopu: 4,00m dł. x 2,50m szer. x 2,50m wys.

Projekt: Budowa kompleksu budynków inwentarskich			Faza:Projekt techniczny
Projektant: inż. Monika Rainko	specjalizacja:konstrukcyjno budowlana	uprawnienia: WAM/0211/PWOKb/19	podpis:
Inwestor: Stadnina Koni Krasne Sp. z o.o. ul. Mickiewicza 36, 06-408 Krasne		Format: A4	Skala:1:50
Adres budowy: Obręb ew.0033 Szczuki, jedn. ewid. 141106_2 Płoniawy-Bramura-gmina, działka nr ew. 252/2, 252/5			Nr rys. T 12
Tytuł rysunku: Hala udojowa- zbiornik na ścieki		Data:	2024-08-29